

Hızlı ve Akıllı

# 6.SINIF SOSYAL BİLGİLER

1.DÖNEM 1.YAZILI

2025-2026 EĞİTİM ÖĞRETİM YILI

• 4.SENARYO

TAMAMI CEVAP  
ANAHTARLI



Bilgi ŞENTÜRK



AD: \_\_\_\_\_

SINIF: \_\_\_\_\_

**SOSYAL BİLGİLER****4.SENARYOYA GÖRE  
HAZIRLANMIŞTIR.****6.1.1**

Merhaba ben Barış. 1982 yılında ilkokula başladığım günü hiç unutamıyorum. Okulumu çok sevmişim. O yıl bir kardeşimin doğması beni daha da mutlu etmişti. Bugün ise çalıştığım okulunda kızımın sosyal bilgiler dersine girecek olma heyecanını yaşıyorum.

**1-Yukarıdaki metne göre Barış'ın zaman içinde edindiği rolleri yazınız. (4x5=20 P)**

- a).....  
b).....  
c).....  
d).....

**6.1.2**

"Bilelim ki millî geçmişini bilmeyen milletler başka milletlere yem olurlar."

**3-Mustafa Kemal Atatürk bu sözü ile kültürümüzü oluşturan hangi ögeye vurgu yapmıştır? (15 P)**

.....  
.....  
.....  
.....  
.....  
.....

**6.1.3**

**2-Toplumsal sorunlardan bir tanesini açıklayınız.? (20 P)**

.....  
.....  
.....  
.....  
.....  
.....

**6.1.2**

"Kötü havalarda insan dosta aç olur, bir araya gelse dost dosta ilaç olur, bahçede tek gül bir şeye benzemez, öbek öbek olduğunda bahara taç olur."

**4- Mevlana bu sözünde kültürümüzün hangi özelliğine vurgu yapmıştır? Açıklayınız. (15 P)**

.....  
.....  
.....  
.....

### 6.2.1



5- Yukarıda verilen Türkiye haritasına bakarak ülkemizin göreceli konum özelliklerinden 3 tanesini yazınız. (3x10=30 puan)

1-.....  
.....  
.....

2-.....  
.....  
.....

3-.....  
.....  
.....

AD: \_\_\_\_\_

SINIF: \_\_\_\_\_

## CEVAP ANAHTARI

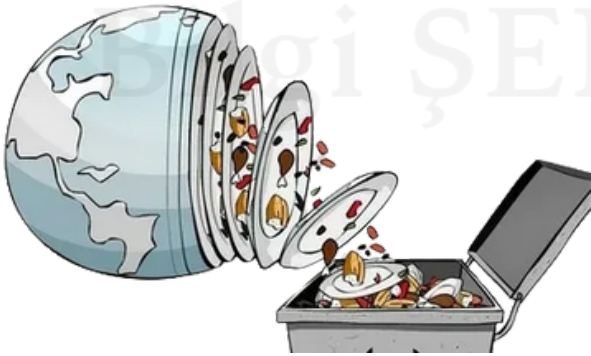
## 6.1.1

Merhaba ben Barış. 1982 yılında ilkokula başladığım günü hiç unutamıyorum. Okulumu çok sevmişim. O yıl bir kardeşimin doğması beni daha da mutlu etmişti. Bugün ise çalıştığım okulunda kızımın sosyal bilgiler dersine girecek olma heyecanını yaşıyorum.

1-Yukarıdaki metne göre Barış'ın zaman içinde edindiği rolleri yazınız. (4x5=20 P)

- a)..... **ÖĞRENCİ** .....
- b)..... **ABİ** .....
- c)..... **ÖĞRETMEN** .....
- d)..... **BABA** .....

## 6.1.3



2-Görselde anlatılan toplumsal sorun nedir? Açıklayınız.? (20 P)

**İSRAF**

.....

.....

.....

.....

.....

.....

## 6.1.2



"Bilelim ki millî geçmişini bilmeyen milletler başka milletlere yem olurlar."

3-Mustafa Kemal Atatürk bu sözü ile kültürümüzü oluşturan hangi ögeye vurgu yapmıştır? (15 P)

**TARİH**

.....

.....

.....

.....

.....

## 6.1.2



"Kötü havalarda insan dosta aç olur, bir araya gelse dost dosta ilaç olur, bahçede tek gül bir şeye benzemez, öbek öbek olduğunda bahara taç olur."

4- Mevlana bu sözünde kültürümüzün hangi özelliğine vurgu yapmıştır? Açıklayınız. (15 P)

**BİRLİK VE BARBAERLİK****HOŞGÖRÜ**

.....

.....

.....

.....

.....

### 6.2.1



5- Yukarıda verilen Türkiye haritasına bakarak ülkemizin göreceli konum özelliklerinden 3 tanesini yazınız. (3x10=30 puan)

1- **ÜÇ TARAFI DENİZLERLE ÇEVİRİLİ BİR YARIM ADADIR.**

2- **ASYA VE AVRUPA KITALARINI BİRBİRİNE BAĞLAR.**

3- **DENİZ VE KARA KOMŞULARINA SAHIPTİR.**