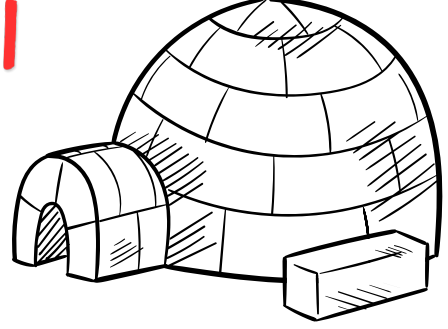
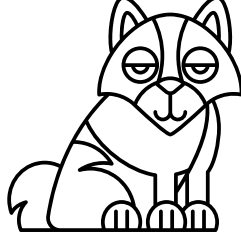
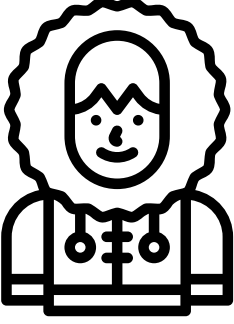
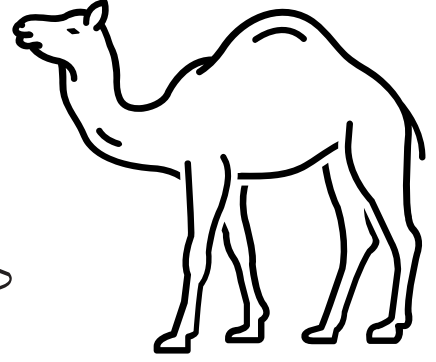
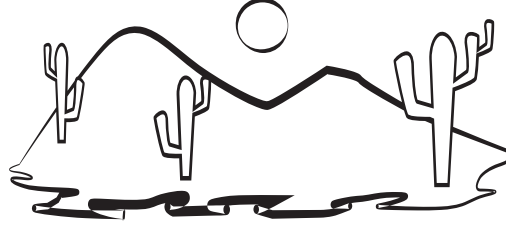
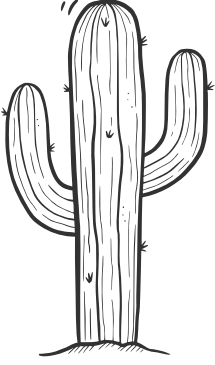


yapıştırma alanı	<ul style="list-style-type: none"> <li>• 90° Kuzey – 90° Güney Kutup ve Antartika Gröland-Kuzey Kutbunda görülür.</li> <li>• Güneş ışınları yıl boyu küçük açılarla geldiği için sıcaklık her mevsim 0°C'nin altındadır.</li> <li>• En sıcak ay -10°C civarındadır.</li> <li>• Ekonomileri balıkçılık ve avcılığa dayanır.</li> <li>• Bitki örtüsü olmayan tek iklimdir.</li> <li>• İnsan yaşamına çok uygun değildir. Belirli bölgelerinde yaşayan insanlara <b>Eskimo</b> denir. Buzdan yapılmış evlerine de <b>İgloo</b> denir.</li> </ul>
yapıştırma alanı	<ul style="list-style-type: none"> <li>• Günlük sıcaklık farkı 40oC'yi bulur.</li> <li>• Çöl bölgelerinde iklim ve doğa koşulları insan yaşamına uygun olmadığı için bu bölgeler dünyanın en seyrek nüfuslu alanlarından.</li> <li>• Doğal bitki örtüsü <b>kaktüs</b> ve bazı kurakçıl otlardır.</li> <li>• Ulaşım <b>develer</b> ile yapılır.</li> <li>• Yeryüzündeki başlıca çöller: Orta Asya'da <b>Gobi, Taklamakan</b>; Afrika'da <b>Büyük Sahra</b>; Kuzey Amerika'da <b>Arizona</b>; Orta Doğu'da <b>Necf ve Suriye</b> çölleridir.</li> </ul>
yapıştırma alanı	<ul style="list-style-type: none"> <li>• Muson rüzgârlarının oluşturduğu bir iklimdir. Görüldüğü yerler; Hindistan, Çin, Bangladeş, Japonya vb.</li> <li>• Yazları sıcak ve yağışlı, kışları kurak ve ılımandır. (Türkiye'nin tam tersi bir sıcaklık dengesine sahip.)</li> <li>• Sıcaklık ortalaması 20°C civarındadır.</li> <li>• Ortalama yağış 2000 mm civarındadır.</li> <li>• Yaz yağışları görülür. Bu yüzden yağış rejimi düzensizdir.</li> <li>• Bitki örtüsü kışın yaprağını döken, geniş yapraklı ormanlardır.</li> <li>• Muson ormanlarının en önemlisi de Teak (Tik) ağacıdır.</li> </ul>
yapıştırma alanı	<ul style="list-style-type: none"> <li>• Ekvator çizgisinin geçtiği yerlerde (0°-10°) görülür.</li> <li>• Brezilya (Amazon Havzası) Kongo Havzası, Filipinler ve Endonezya'da görülür.</li> <li>• Güneş ışınlarını her mevsim büyük açılarla aldığı için günlük ve yıllık sıcaklık farkı çok azdır. (1-2°C)</li> <li>• Yıllık ortalama 2000-2500 mm arasında yağış alır.</li> <li>• Her mevsim yağışlıdır. (Yağış rejimi düzenlidir.)</li> <li>• Bitki örtüsü gür ormanlardır. Yıl boyu yeşildir.</li> <li>• Ağaçların ortalama boy uzunlukları 45-50 m'yi bulur.</li> </ul>

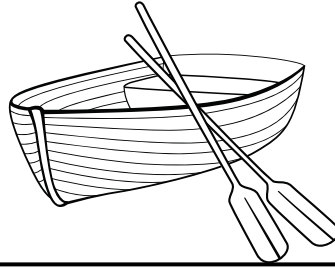
## KUTUP İKLİMİ



## ÇÖL İKLİMİ



## MUSON İKLİMİ



## EKVATORAL İKLİMİ

