

AD-SOYAD:.....SINIF:..... NO:.....

Aşağıdaki özelliklerin karşısına ilgili olduğu bölgenin adını yazınız..

Yüzölçümü en geniş olan ancak yeryüzü şekilleri engebeli olan bölgedir.

Bu bölgenin yazları sıcak ve kurak kışları ise ılık ve yağışlı geçer.

Bu bölgede günlük ve yıllık sıcaklık farkı fazladır. En kurak bölgesi Tuz Gölü ve çevresidir.

Yüzölçümü en küçük olan coğrafi bölgedir.

Bu bölgede bitki örtüsü genelde ormandır.

Sanayi ve ticaret faaliyetlerinin gelişmesine bağlı olarak en fazla nüfuslanan bölgemizdir.

Ülkemizin en batısında yer alan bu bölgenin kıyılarında Akdeniz iklimi görülen bölgemizdir.

Aşağıdaki unsurların doğal mı beşerî mi olduklarını yazınız.



MADENCİLİK



TURİZİM



YERYÜZÜ ŞEKİLLERİ



SU KAYNAKLARI



BİTKİ ÖRTÜSÜ



TARIM



SANAYİ



İKLİM

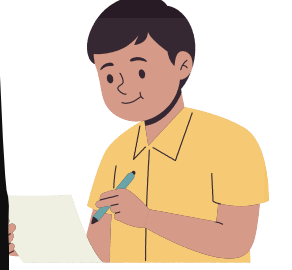
AD-SOYAD:.....SINIF:..... NO:.....

Öğrencilerin nüfusun dağılışını etkileyen faktörlerden hangilerine örnek verdiklerini boşluklara yazınız.



Kurulan yerli otomobil TOGG fabrikasında işe makine mühendisi olarak işe başladım.
.....

Çukurova'da ailemle pamuk üretimi yapıyorum. Verimli topraklar yerleşmeyi etkiliyor.
.....



Ürettiğimiz kumaşları İzmir limanından gemilere yükleyip yurt dışına satıyoruz.
.....

Çanakkale 1915 köprüsünün açılması ile transit geçişler arttı.
.....



Zonguldak'ta işletilen taşkömürü yatakları bölgemizin nüfusunu arttırdı.
.....

Antalya'da bulunan plaj ve oteller bölge nüfusunun artmasında etkili oldu.
.....



Biz Hakkâri'de yaşıyoruz. Dağların engebeli olması nüfusun az olmasında etkilidir.
.....

Kış aylarının uzun sürmesi kar yağışlarının fazla olması Kars ilinin nüfusunun az olmasında etkilidir.
.....



Bolu'nun sebze yetiştirmeye uygun olması nüfusun fazla olmasını sağladı.
.....

Kastamonu'da gür ormanların olması nüfusun seyrek olmasında etkilidir.
.....

